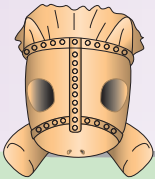


2011

関 東

# 考古学フェア

豊かな歴史のある関東の遺跡に触れて、考古学を身近に感じていただくために**関東考古学フェア**を開催します。  
『見て！ 歩いて！ 体感して！』スタンプラリー・楽しむイベント、など盛りだくさんで～す♪  
皆様の参加をお待ちしていま～す！ レッツゴー！！

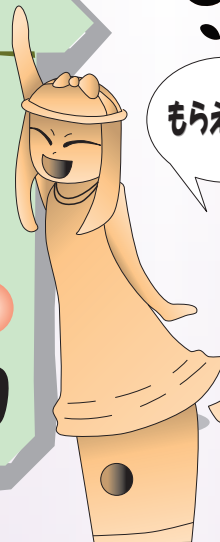


チャレンジGo♪

関東考古学フェア  
スタンプラリー期間

2011 7月

11/30



もらえるよ♪



スタンプラリー  
景品

スタンプ6コ以上で応募！

特賞：

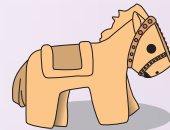
特選「歴史宝箱」10名  
考古学書籍・勾玉セットなど  
盛りだくさん

1等：

準特選「歴史宝箱」20名  
携帯ストラップ・土面など

2等：

景品40名  
クリアファイル・特製定規など



関東考古学フェアについては

・全国埋蔵文化財法人連絡協議会サイト

<http://www.zenmaibun.com/>

・各法人サイトを見てね！（3ページ）

※スタンプラリーシートはホームページからでもダウンロードできます。

お問い合わせ（財）東京都スポーツ文化事業団 東京都埋蔵文化財センター

TEL042-374-8044 <http://www.tef.or.jp/maibun/>

# 関東考古学フェア スタンプラリーマップ

●マークがスタンプのある場所です。  
開催期間・開館時間は各施設で異なります。  
必ずお出掛け前にご確認ください。



## スタンプラリー募集要項

- スタンプシートは切り取って原紙を郵送してください。原紙を取っておきたい方はコピーして余白に本人が署名・捺印したものを郵送してください。
- ご応募はお一人様1回に限らせていただきます。  
なお、コピーを他人に譲渡した場合は無効となりますのでご注意ください。
- 応募の際の送料は各自でご負担願います。  
郵送先：〒206-0033 東京都多摩市落合1-14-2  
(財)東京都スポーツ文化事業団 東京都埋蔵文化財センター  
関東考古学フェア実行委員会事務局
- 抽選方法：関東ブロック協議会各都県の担当職員立会いのもと、東京都埋蔵文化財センター大塚分室にて厳正な抽選を行い、景品の発送をもって代えさせていただきます。  
当選結果のお問い合わせはご遠慮願います。
- 賞品は都合により変更される場合がございますので予めご了承ください。

### 景品例



★鹿角アクセサリ★

★勾玉セット★

★マスコット付携帯ストラップ★

★特制定規★



★ミニミニ遺物★



★クリアファイル★

**関東考古学フェア** は全国埋蔵文化財法人連絡協議会  
関東ブロック地区協議会の連携事業として企画しています。  
下記が登録機関の連絡先とホームページです。

(財) 茨城県教育財団埋蔵文化財部

茨城県水戸市見和1丁目356-2  
029-225-6587  
<http://www.ibaraki-maibun.org/>

(財) 千葉県教育振興財団文化財センター

千葉県四街道市鹿渡809-2  
043-422-8811  
[http://www.echiba.org/bunkazai\\_top.html](http://www.echiba.org/bunkazai_top.html)

2 (財) ひたちなか市生活・文化・スポーツ  
公社 埋蔵文化財調査センター

茨城県ひたちなか市中根3499  
029-276-8311  
<http://business4.plala.or.jp/h-lcs/>

9 (財) 印旛郡市文化財センター

千葉県佐倉市錦木町198-3  
043-484-0126  
<http://www.inba.or.jp/>

3 (財) 鹿嶋市文化スポーツ振興事業団  
鹿嶋市どきどきセンター

茨城県鹿嶋市栗生字十二神2242-1  
鹿嶋市どきどきセンター内  
0299-84-0778  
<http://www.sopia.or.jp/kcs/maibun/>

10 (財) 千葉市教育振興財団  
埋蔵文化財調査センター

千葉県千葉市中央区南生実町1210  
043-266-5433  
<http://www17.ocn.ne.jp/~maibun/>

4 (財) とちぎ未来づくり財団  
埋蔵文化財センター

栃木県下野市紫474番地  
0285-44-8441  
<http://www.maibun.or.jp/>

12 (財) 東京都スポーツ文化事業団  
東京都埋蔵文化財センター

東京都多摩市落合1-14-2  
042-374-8044  
<http://www.tef.or.jp/maibun/>

6 (財) 群馬県埋蔵文化財調査事業団

群馬県渋川市北橋町下箱田784-2  
0279-52-2513  
<http://www.gunmaibun.org/>

(公財) かながわ考古学財団

神奈川県横浜市南区中村町3-191-1  
045-252-8689  
<http://www.kaf.or.jp/>

7 (財) 埼玉県埋蔵文化財調査事業団

埼玉県熊谷市船木台4-4-1  
0493-39-3955  
<http://www.saimaibun.or.jp/>

(公財) 横浜市ふるさと歴史財団  
埋蔵文化財センター

神奈川県横浜市栄区野七里2-3-1 045-890-1155  
<http://www.rekihaku.city.yokohama.jp/maibun/index.html>



# ★ 関東考古学フェアスタンプシート ★

スタンプ6コ以上で応募!

素敵な景品  
をもらおう!





特賞: 特選「歴史宝箱」10名  
考古学書籍・勾玉セットなど 盛りだくさん

1等:

準特選「歴史宝箱」20名  
携帯ストラップ・土面など

2等:

景品 40名  
クリアファイル・特製定規など

1 茨城県立歴史館	2 ひたちなか市生活・文化・スポーツ公社 埋蔵文化財調査センター	3 鹿嶋市文化スポーツ振興事業団 鹿嶋市 ときどきセンター	4 とちぎ未来づくり財団 埋蔵文化財センター
5 栃木県立しもつけ風土記の丘資料館	6 群馬県埋蔵文化財調査事業団	7 埼玉県埋蔵文化財調査事業団	8 千葉県立関宿城博物館
次はどこに行こうか			
9 印旛郡市文化財センター	10 千葉市教育振興財団 埋蔵文化財調査センター	11 千葉県立房総のむら	12 東京都スポーツ文化事業団 東京都埋蔵文化財センター
13 江戸東京博物館	14 横浜市三殿台考古館		

スタンプはここにきれいに押しつけてね!

切り取り線

応募締切 2011年12月10日必着

お問い合わせ: (財)東京都スポーツ文化事業団  
東京都埋蔵文化財センター  
関東考古学フェア 実行委員会事務局  
〒206-0033 東京都多摩市落合1-14-2  
TEL042-374-8044 (平日 9:30~16:30)

このページを切り取って、右記までお送りください。→

フリガナ

お名前

ご住所・連絡先

※お預かりした個人情報は、本事業のためのみの利用とします。