

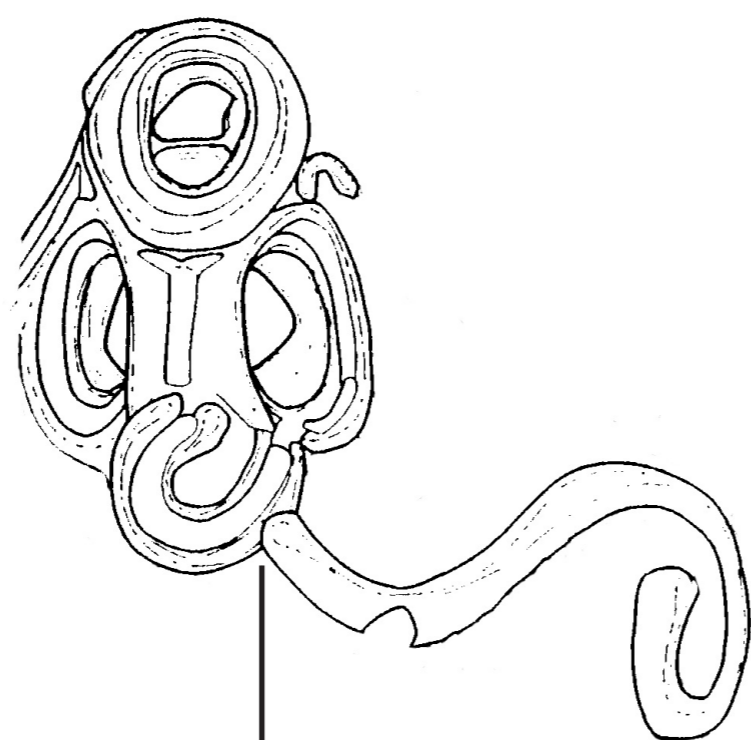
県庁本館三二展示

# 縄文人が土器に託したものの

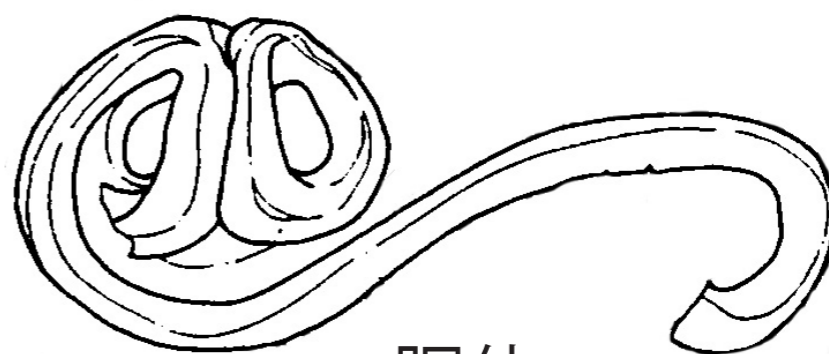
場所：栃木県庁本館 2階 ショーケース

期間：令和2年1月27日（月）

～ 2月21日（金）



顔



胴体

生き物

架空か実在か？



縄文土器の文様を取り上げ、その意味を読み解くことに挑戦し、縄文人が土器に何を託したかを考えます。

## ギャラリートーク

場所：上記 ショーケース前

日時：令和2年2月12日（水）

12時25分 ～ 12時50分



※先着 20 名の方に缶バッチを差し上げます。